

Infographie départementale

L'IAE en 2022

Insertion par l'Activité Economique

Landes

Le nombre de SIAE correspond au nombre de conventionnements listés dans l'ASP.

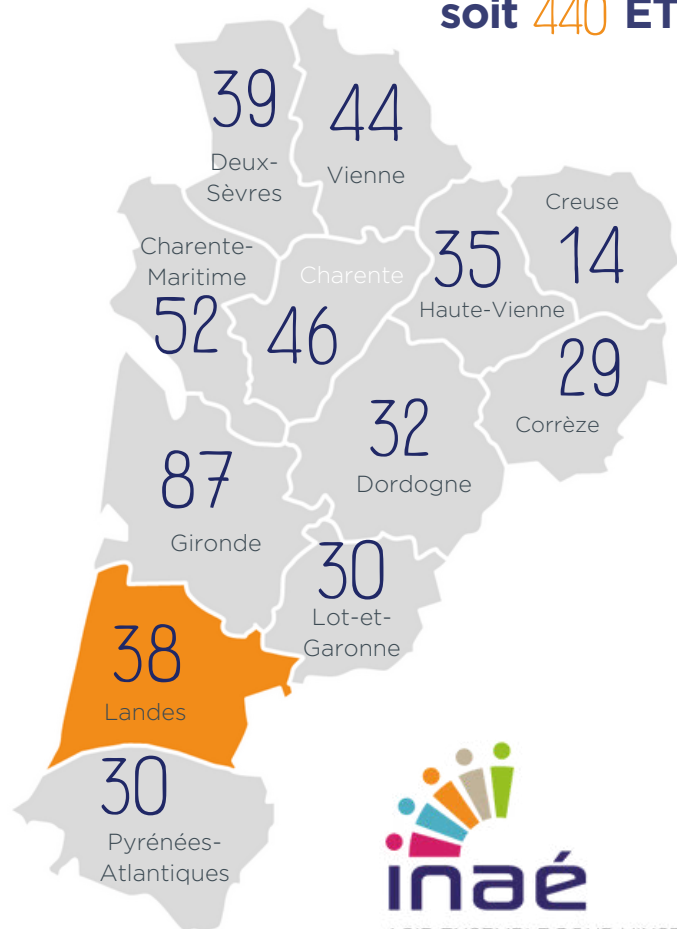
40

38 SIAE

1 520 Salariés en parcours



soit 440 ETP



PORTRAIT DES SIAE

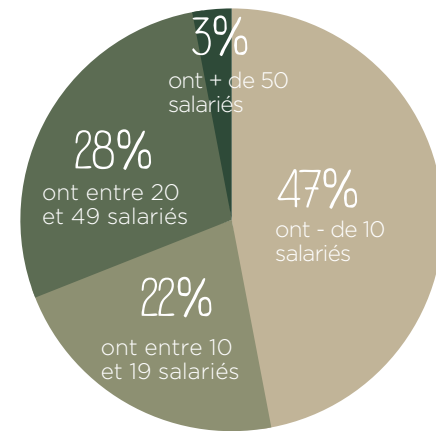


84% Structures de production de biens et services

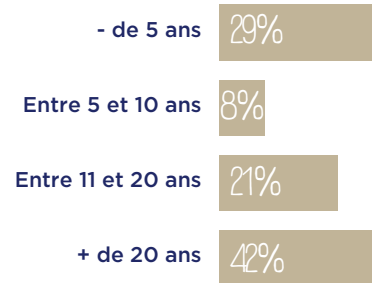
16% Structures de mise à disposition de personnels

RÉPARTITION PAR TAILLE (ETP)

Salariés en parcours et permanents



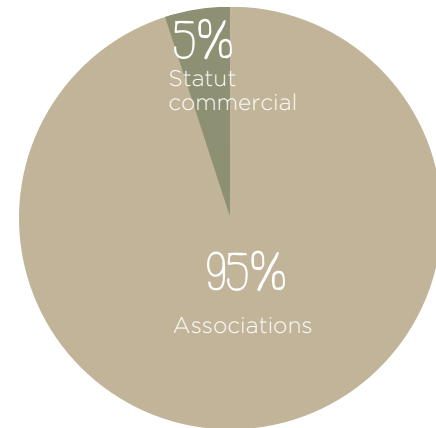
ANCIENNETÉ



SECTEURS D'ACTIVITÉ

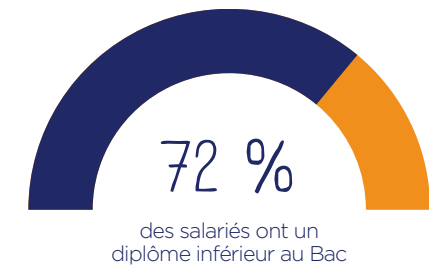
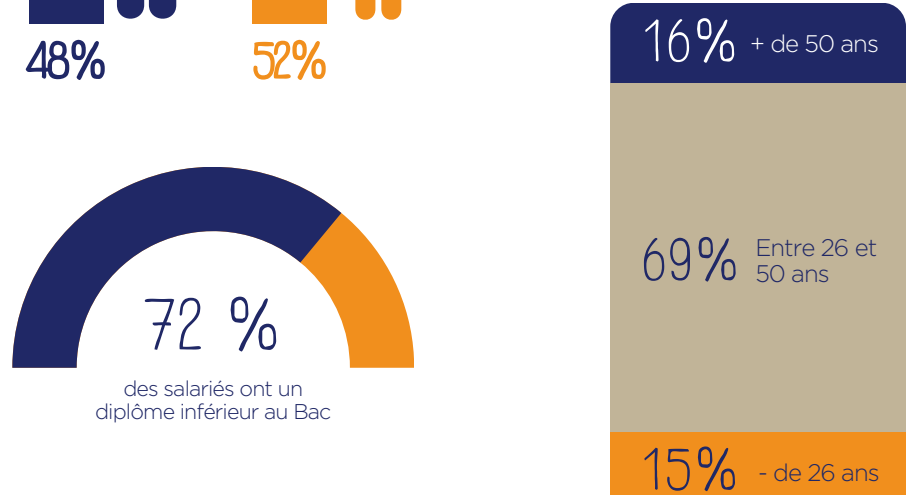
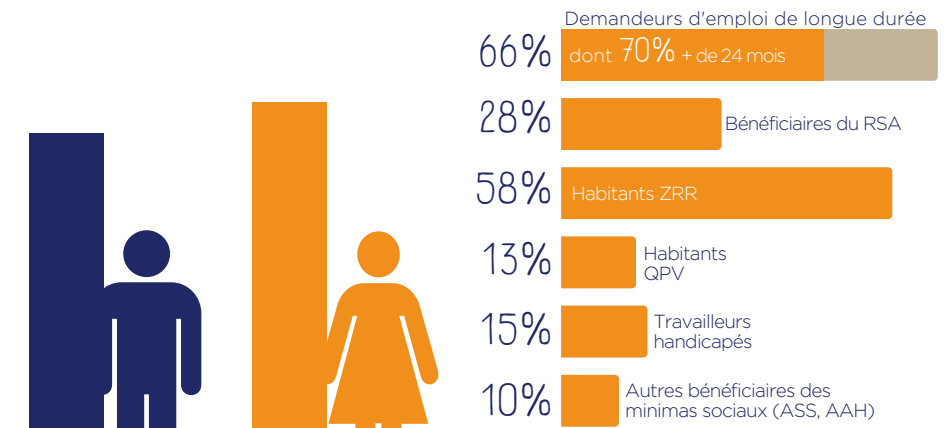


STATUT JURIDIQUE



IMPACT SOCIAL

PROFIL DES SALARIÉS



TREMPIN VERS L'EMPLOI

